

מפה לתחום שבת

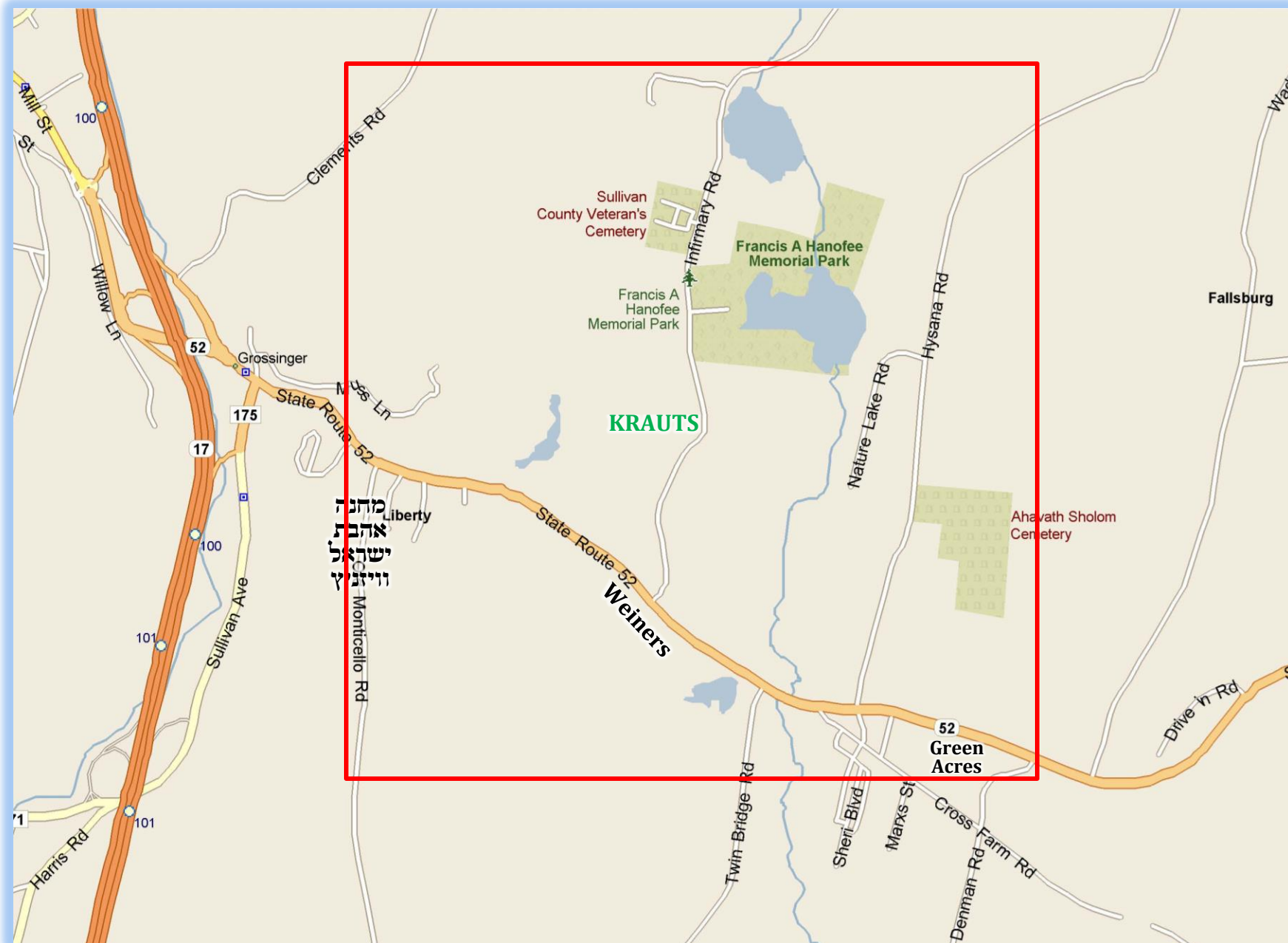
בס"ד

הנני בזה להודיע להשוותים בהשכונה

Krauts Summer Cottages

Liberty, NY

עמדנו בס"ד על בירור המדות לענין תחומי השבת,
גבול התחום לפי שיעור האמה של החזון איש מציון בהמפה בצבע אדום.



גבולי התחום

SOUTH - דרום

ברחוב Cross Farm Rd התחום אצל קצה רחוב Marxs St.

ברחוב Twin Bridge Rd. מותר לילך עד בית מספר 48.

ברחוב Old Monticello Rd. מותר לילך 'על הרחוב' עד לאחר מחנה וויזניץ, אבל אין לילך לתוך המחנה בצד מערב מן הרחוב שכן התחום באמצע המחנה.

[לשיעור האמה של החתם סופר מותר לילך כל מחנה וויזניץ].

NORTH - צפון

ברחוב Sunset Lake Rd מותר לילך עד לאחר הבנין 256 [Care Center at Sunset Lake]

ברחוב Hysansa Rd. מותר לילך עד לאחר בית מספר 295.

ROUTE 52

לצד מזרח Route 52 [E] מותר לילך עד לאחר קצה רחוב Denman Rd. שכונת Green Acres הוא בתוך התחום. ואין לילך הלאה ברחוב Denman Rd.

לצד מערב Route 52 [W] מותר לילך עד קצה רחוב Crestview Dr.

עירוב תחומין

הרוצה לילך למחנה אהבת ישראל וויזניץ יניח עירוב בתוך המחנה הנ"ל או בשכונת Weiner's, ובזה מקבל שבינתו כשכונה הנ"ל ומותר לו לילך ולחזור בשבת, אמנם צריכים להזהר שלא ילך ברחוב Sunset Lake Rd לאחר Hanoffe Park.
הנחת עירוב תחומין תלוי בכמה פרטי הלכות, לכן מן הראוי להתייעץ עם מורה הוראה מובהק בדיני הנחתו.

התחום נמדד בשנת תשפ"א לפ"ק ואם ישתנה המציאות במשך הזמן ידונו בזה מחדש הן להקל והן להחמיר