

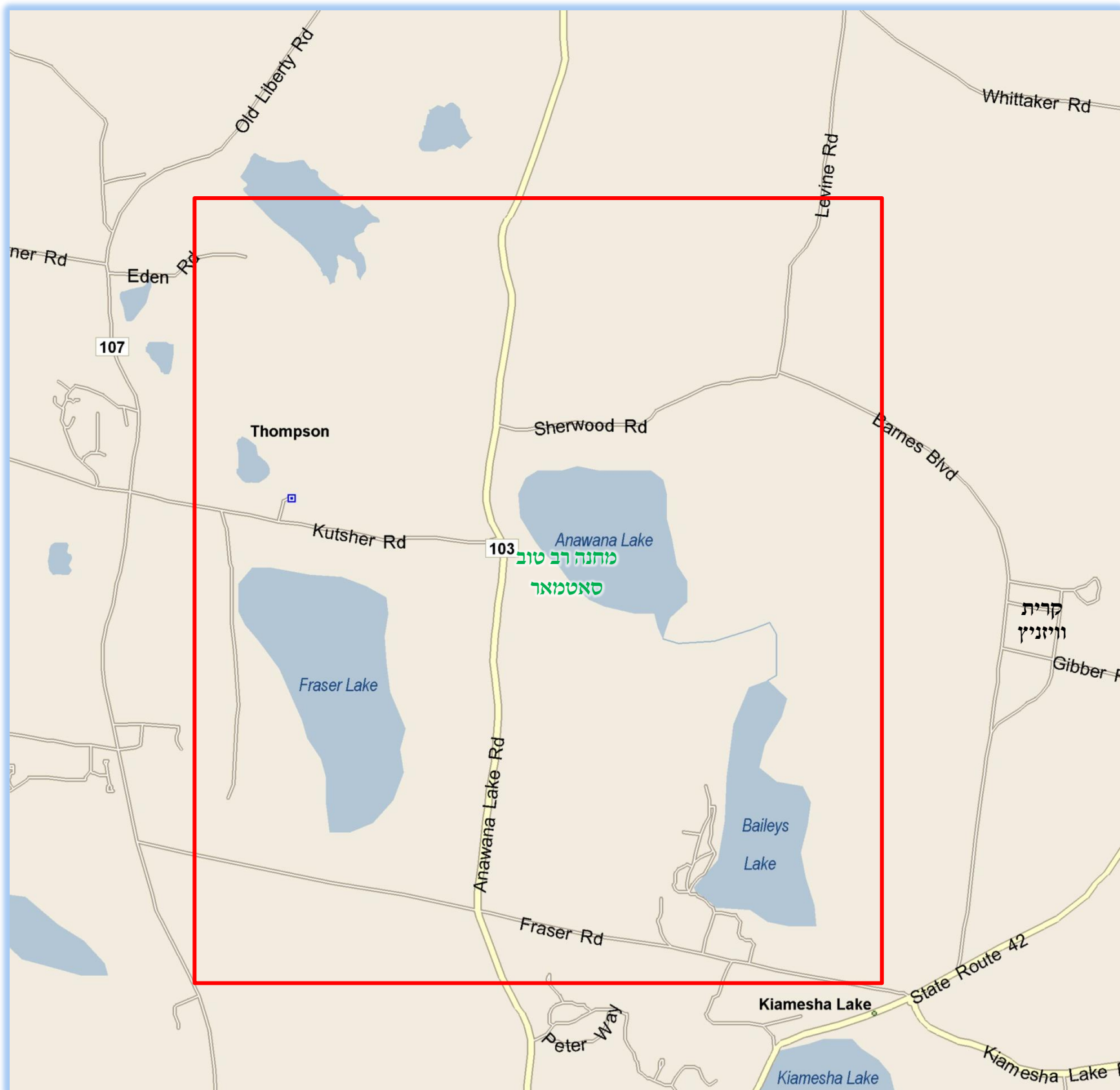
מפה לתחום שבת

הנני בזה להודיע לשובתי

מחנה רב טוב ד'סאטמאר

Monticello NY

שמדדנו גבולי המחנה ותחומי, ועלה בידינו לקבוע גבולי העיר ותחומיה לפי שיעור האמה של מרן החתם סופר זצ"ל, והוא כמציון בהמפה בצבע אדום.



גבולי התחום

ברחוב Anawana Lake Rd.

לצד דרום מותר לילך עד הבית שלפני מחנה קראסנע.

ולצד צפון מותר לילך 650 פוס לאחר השכונה הנקראת San Giovanni Vizzini.

הנחת עירוב תלוי בכמה פרטי הלכות, ולכן נכון להתייעץ עם מורה הוראה באופן הנחתה.

המדידה נעשה בשנת תש"ע, ואם ישתנו המציאות במשך הזמן ידונו בזה מחדש הן להקל והן להחמיר.