

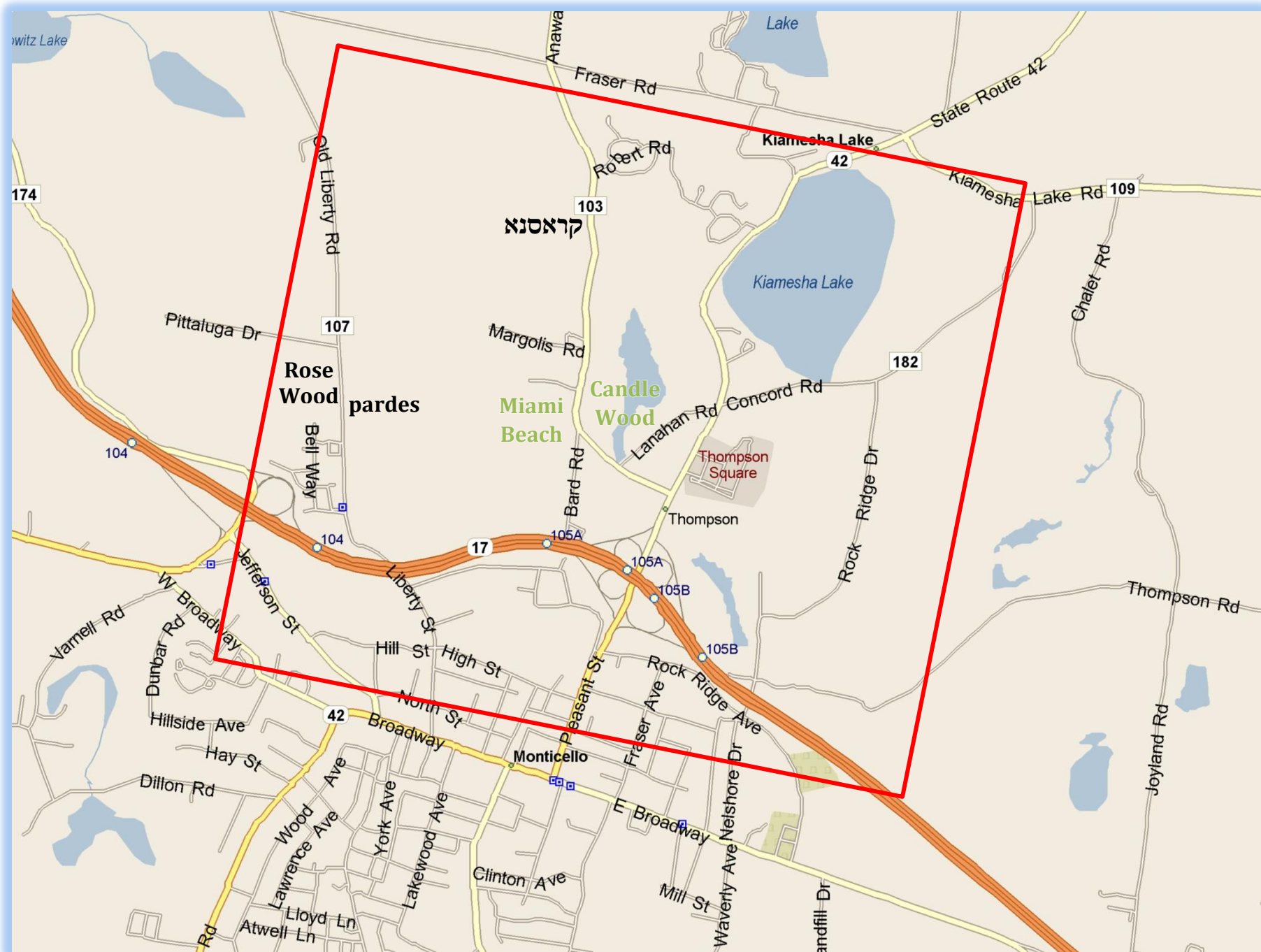
מפה לתחום שבת

הנני בזה להודיע לשובתי שמונות

CANDLE WOOD MIAMI BEACH COTTAGES

Monticello, NY

שמדדנו גבולי המושב ותוחמי כפי שיעור האמה של החזו"א, ובס"ד עלה בידינו לברר שגבול התחום הוא כהמציין בהמפה בצבע אדום.



מערב

מזרח



עירוב תחומין

השכונה נמצאת כולה תוך תחום העיר מאנטיסעלא, לכן הרוצה לילך יותר בהעיר מאנטיסעלא יניה עירוב בתוך העיר, ובזה קונה שביתת העיר.

אין להניח עירוב תחומין בלי להתיעץ עם מורה הוראה מראש באופן הנחתה

גבולי התחום

ברחוב Anawana Lake Rd מותר לילך עד 400 פוס לפני קצה רחוב Fraser Rd.
ברחוב RT-42 (N) מותר לילך עד 400 פוס לפני קצה רחוב Fraser Rd.
ברחוב Pleasant St RT-42 (S) מותר לילך עד 150 אחר קצה רחוב Smith St.
מותר לילך להשכונות Rosewood, Pardes שברחוב Old Liberty Rd,
אבל אין לילך דרך רחוב Fraser Rd שכן יוצא חוץ לתחום,
וילך רק דרך רחוב Crystal St, או רחוב High St.
אין לילך להביהמ"ד שברחוב Landfield Ave בלי הנחת עירוב.

המדידה נעשה בקיץ תשע"ו לפ"ק, ואם ישתנו המציאות במשך הזמן ידונו בזה מחדש הן להקל והן להחמיר.