

מפה לתחום שבת

בס"ד

Herby we are happy to notify the residents of the village of טעננערסוויל נ.י. - TANNERSVILLE NY הנני בזה להודיע לשובתי העיר

We conducted a professional T'chum Shabbos survey for the village of Tannersville. The survey has defined the halachic boundaries of the village as indicated by the green box on the map. The T'chum Shabbos boundaries are indicated on the map by the red box.

Village boundaries

The T'chum indicated in this map is only for those who reside within the village halachic boundaries [the green box], which includes all streets that are off Main St. from Vans Dr. in the east, to Renwick Ave. in the west, on Spring St. till the brook that runs beneath the road, and on Railroad Ave. till corner Lake Rd.

Anyone who resides outside of the above limits, but in the T'chum boundaries could have the T'chum boundaries as shown here, by putting an eiruv in the Village boundaries; however one should consult with an halachic authority before placing an eiruv.

T'chum boundaries

East

On RT 23A the T'chum is 300 ft. after corner Ohara Rd.
On Ohara Rd. the T'chum is 300 ft. after the corner.
On Legg Rd. the T'chum is 600 ft. after the corner.

West

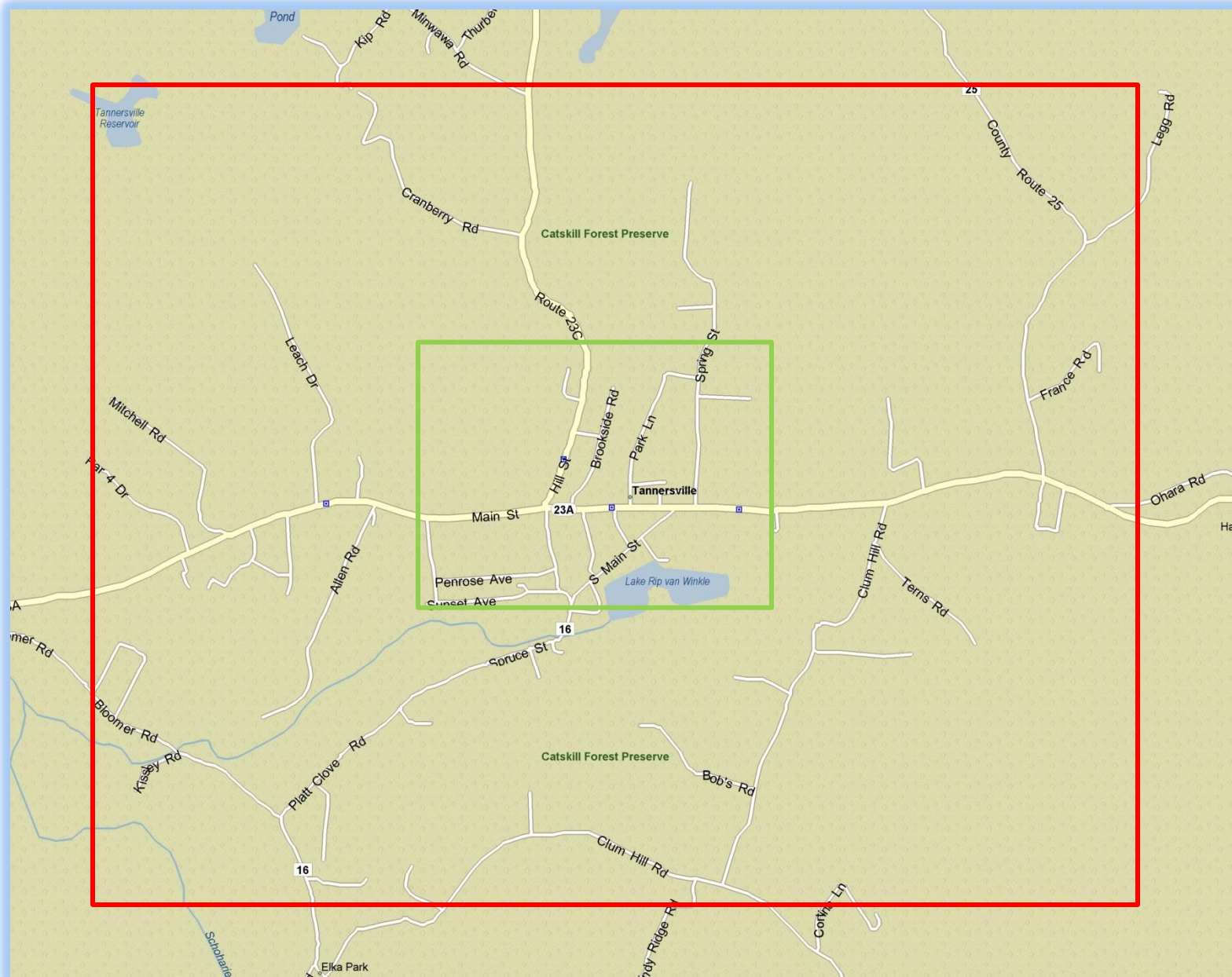
On RT 23A the T'chum is by the Chateau Belleview Restaurant.
On Bloomer Rd the T'chum is by the corner Baker Court.

North

On County Route 25 the T'chum is by the house #542, which is corner Veria Rd.
On Route 23C the T'chum is by the corner Minwawa Rd.
On Cranberry the T'chum is 200 ft. before corner Kip.

South

On Gillespie Rd the T'chum is 800 ft. after the corner.
On Clum Hill Rd. the T'chum is by corner Thorn Apple.
On Platt Clove Rd the T'chum is 400 ft. after corner Brown Woods Rd.



שמדדנו את העיר בשיעור האמה של החזו"א, ועלה בידינו לקבוע גבולות העיר ותחומיה, גבולות העיר ציינו בצבע ירוק, וגבולי התחום בצבע אדום.

גבולי העיר

העיר כולל כל הבתים בהרחבות היוצאים מרחוב Main St (RT-23A), מרחוב Vans Dr, עד רחוב Renwick Ave. ברחוב Spring St לצד צפון גבול העיר הוא אצל מעבורת המים העוברת תחת הרחוב, גבול העיר לצד דרום הוא ברחוב Railroad Ave הוא קצה רחוב Lake Rd.

הדר מחוץ לגבולות אלו, ובתוך גבולי התחום, ורוצה שיהא לו גבולי תחומין כמבואר כאן, יניח עירוב בתוך העיר, וע"י יזכה בתחומי העיר, והיות שהדבר תלוי בכמה פרטי הלכות, נכון להתיעץ מראש עם מורה הוראה מובהק בדינים אלו.

גבולי התחום

מזרח

ברחוב RT-23A מותר לילך 300 פוס אחר רחוב Ohara Rd. וכן ברחוב Ohara Rd מותר לילך 300 פוס לתוך הרחוב. מותר לילך 600 פוס לתוך רחוב Legg Rd.

מערב

ברחוב RT-23A התחום אצל Chateau Belleview Restaurant. ברחוב Bloomer Rd מותר לילך עד רחוב Baker Court Dr.

צפון

ברחוב County Route 25 התחום אצל בית מספר 542, שהוא קצה רחוב הקטן Veria Rd. ברחוב Route 23C התחום אצל קצה רחוב Minwawa Rd. ברחוב Cranberry Rd התחום 200 פוס לפני רחוב Kip Rd.

דרום

ברחוב Gillespie Rd מותר לילך 800 פוס לתוך הרחוב. ברחוב Clum Hill Rd מותר לילך עד לפני רחוב Thorn Apple Dr. ברחוב Platt Clove Rd מותר לילך 400 פוס אחר רחוב Brown Woods Rd.

המודידה נעשה בשנת תשע"ד לפ"ק, ע"י הרב המובהק ר' חיים צבי גארעליק שליט"א, בעמח"ס גבול בנימין על דיני תחומין, וחרז ונקבע בשנת תשע"ו לפ"ק, ע"י ועד לתחום שבת, ואם ישנתו המציאות במשך הזמן ידונו בזה מחדש הן להקל והן להחמיר.

The survey was conducted in the summer of 2014, and reconfirmed in the summer of 2016.