

מפה לתחום שבת

בס"ד

הנני בזה להודיע להשבתים בהמחנה

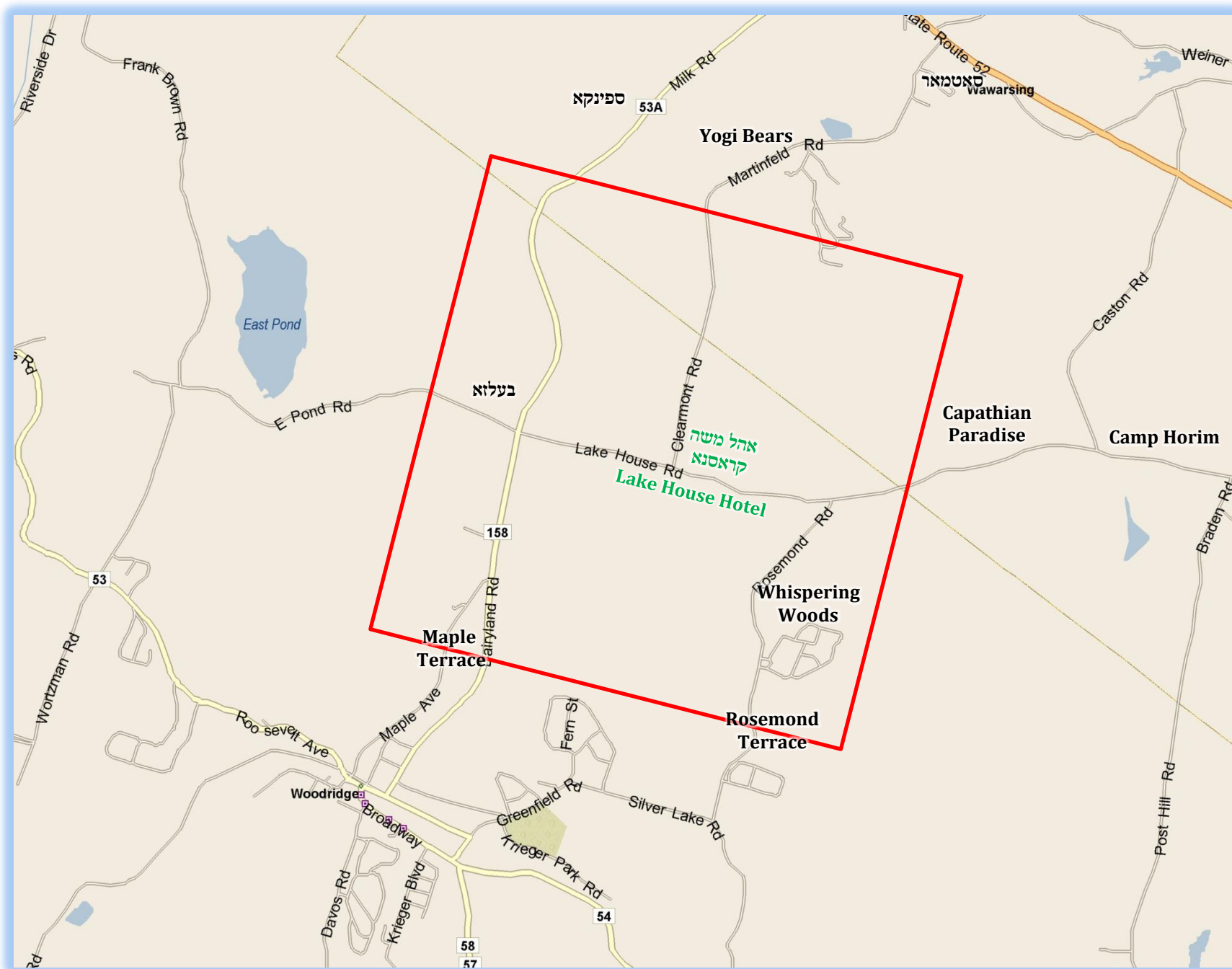
מחנה אהל משה קראסנא

ובהמלון

LAKE HOUSE HOTEL

Woodridge, NY

את גבולי התחום של השביתה, והוא כמציון בהמפה בצבע אדום.



תיקון עירובין

הרוצה לילך לשכונת Rosemond Terrace יניח עירוב תחומין בשכונת Whispering Woods, וע"י מותר לו לילך ולחזור לשכונה הנ"ל, אבל בזה יאסר לילך ברחוב Lake House Rd. לכיון מחנה בעלזא.

יש אופנים שאפשר לתקן עירוב כדי לילך לחלקים מהעיר Woodridge, והיות שתלוי בכמה פרטי הלכות יתקשר עם הועד בדיני הנחתה.

הנחת עירוב תלוי בכמה פרטי הלכות, ולכן כל מי שרוצה להניח עירוב יתקשר עם מורה הוראה מומחה בדינים אלו.

גבולי התחום

ברחוב Dairyland Rd. [לצד דרום] מותר לילך עד utility pole #6.

ברחוב Maple Ave. מותר לילך עד בית מספר 86.

ברחוב Rosemond Rd. מותר לילך עד בית מספר 207.

ברחוב E Pond Rd. מותר לילך עד utility pole #6 או בית מספר 364.

ברחוב Dairyland Rd. [לצד צפון] / Milk Rd. מותר לילך עד utility pole #53.

ברחוב Martinfeld Rd. / Clearmont Rd. מותר לילך עד utility pole #126.

ברחוב Lake House Rd מותר לילך עד utility pole #30.