

# מפה לתחום שבת

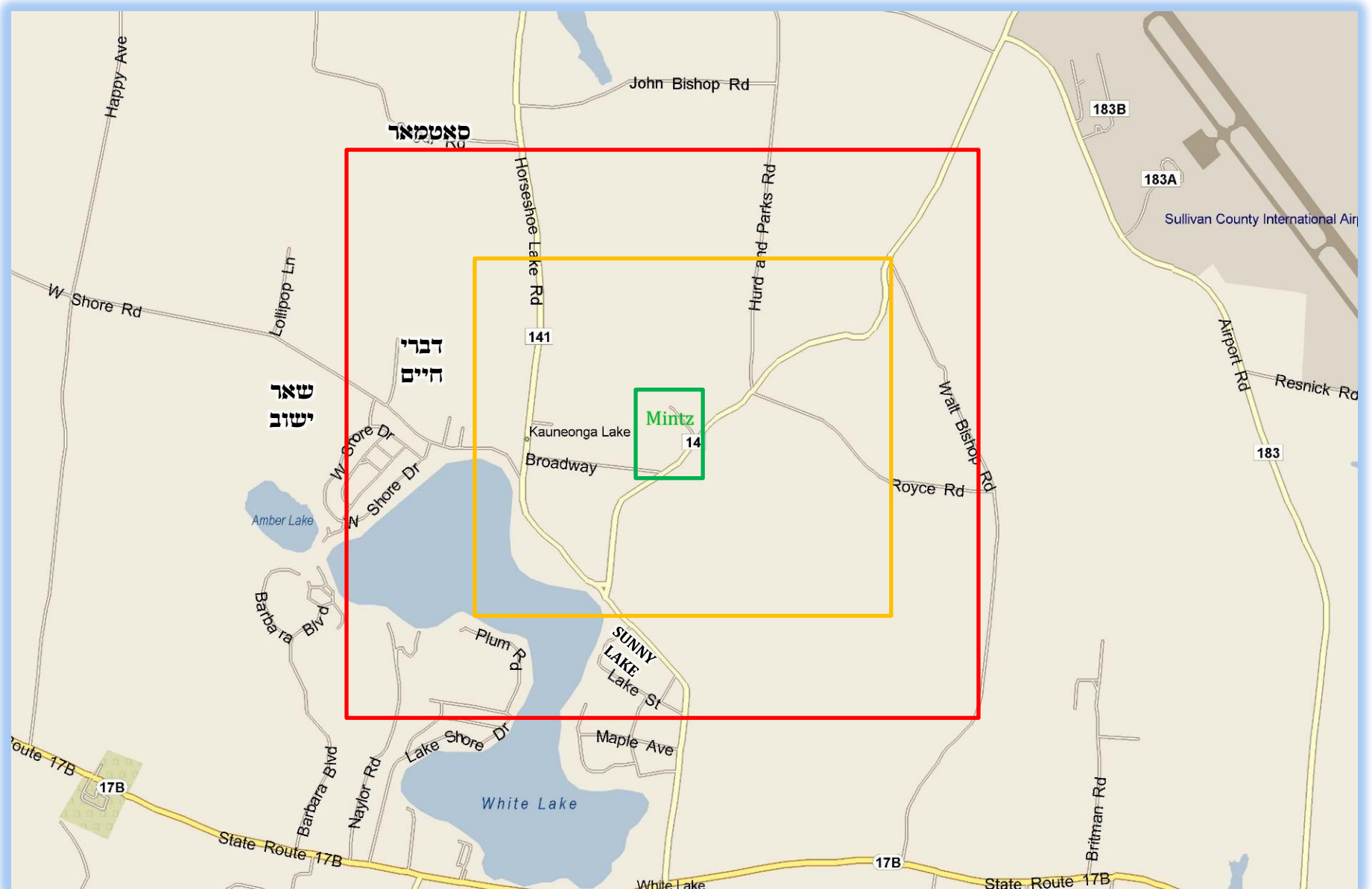
בס"ד

הנני בזה להודיע לשובתי השכונה

## Mintz Bungalow Colony

Kauneonga Lake, NY

עמדנו בס"ד על בירור המדות לענין תחומי השבת, ועלה בידינו לקבוע שגבול התחום כפי שיעור האמה של הגרא"ח נאה הוא כפי המצוין בהמפה בצבע צהוב, ולשיעור האמה של החזו"א זצ"ל כפי המצוין בהמפה בצבע אדום.



המפה הוא רק להראות דוגמת העינים ואין לסמוך עליה לצורך מדידה כלל

### תיקון עירובין

המחמיר כשיעור האמה של הגרא"ח נאה ורוצה לילך למחנה דברי חיים לצורך מצוה, יניח עירוב ברחוב Broadway .corner horseshoe lake rd מי שרוצה לילך לשכונת סאטמאר לפידות יניח עירוב אצל ביהמ"ד בוויטלעיק או בשכונת sunny lake, ובזה מותר לו לילך ולחזור לשכונה הנ"ל לפי שיעור האמה של החזון איש זצ"ל. הנחת עירוב תלוי בכמה פרטי הלכות לכן מן הנכון להתייעץ עם מורה הוראה בדיני הנחתה.

### גבולי התחום לפי שיעור

האמה של הגרא"ח נאה ברחוב Rt. 55 לצד צפון [הדרך ל'סוואן לעיק'] התחום 80 פוס קודם רחוב Walt Bishop Rd. במקום העברת ה'לעקטרישע ווייערס'. ברחוב Rt. 55 לצד דרום [הדרך לילך לסאטמאר לפידות] התחום בקצה הראשון של רחוב Lake St. ברחוב W Shore Rd. התחום אצל בית מספר 40.

### גבולי התחום לפי שיעור האמה

של החזון איש ברחוב rt. 55 התחום לפני בית מספר 3937. ברחוב hurd and parks rd בית 117 הוא בתוך התחום. ברחוב horseshoe rd לפני קצה רחוב .segar rd ברחוב Royce rd התחום אצל בית מספר 113. ברחוב Rt. 55 לצד דרום [הדרך לילך לסאטמאר לפידות] התחום בקצה השני של רחוב Lake St. ברחוב W Shore Rd. מותר לילך עד לאחר שכונת דברי חיים ושכונת carpatain.

המדידה נעשה בשנת תשפ"א לפ"ק ואם ישתנה המציאות בהמשך הזמן ידונו בזה מחדש הן להקל והן להחמיר