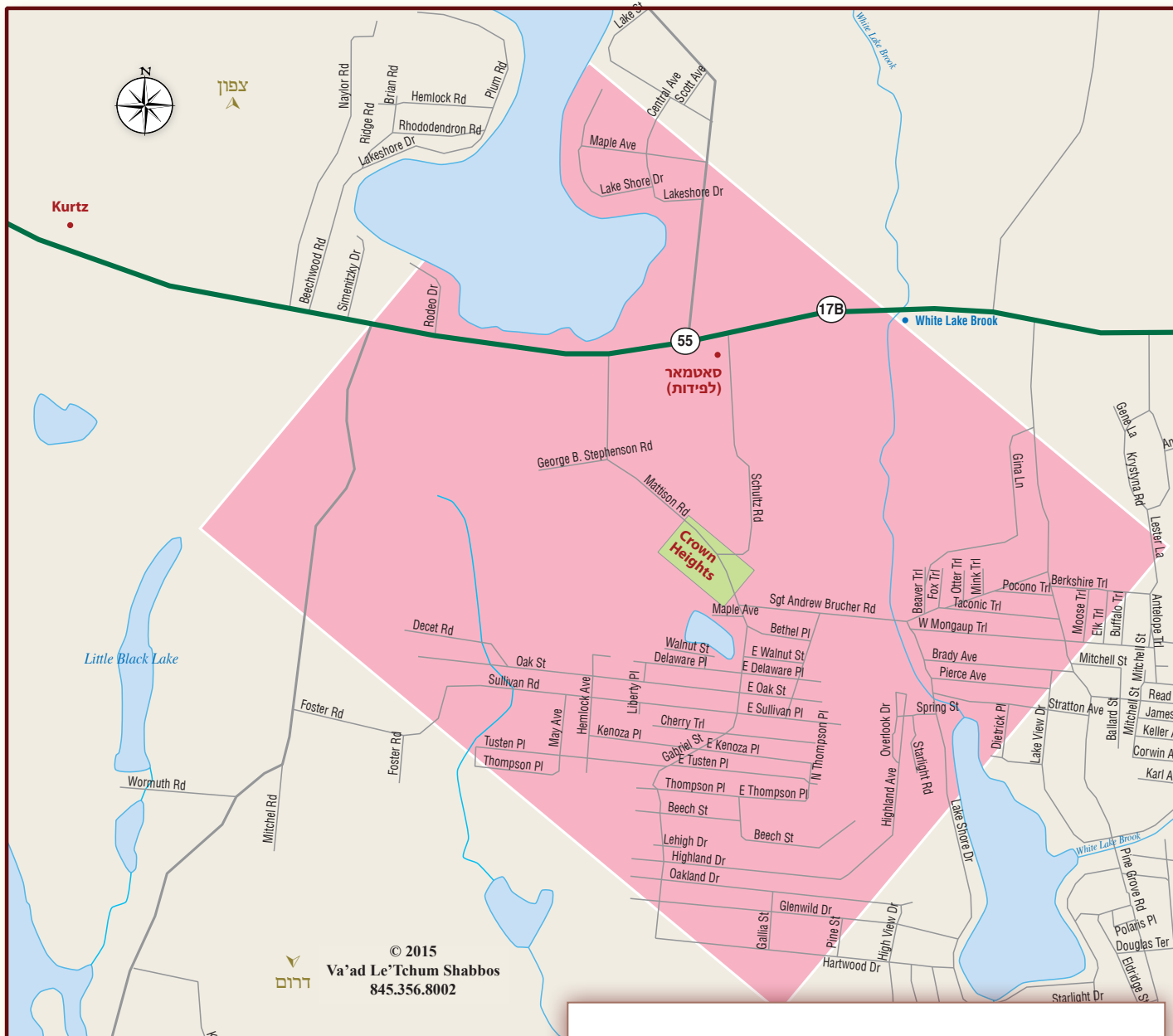


# מפה לתחום שבת

## קראון הייטס - ווייט לעיק נג'

נמדד בשיעור אמה של הגרא"ח נאה זצ"ל



### השתמשות במפה

ריבוע העיר נסמן בצבע ירוק (גרין). ריבוע התחום נסמן בצבע אדום (ראד). הדר בתוך שטח של תחום העיר (בתוך שטח האדום), ומניח עירוני תחומין בתוך העיר (בתוך שטח הירוק), מעתיק שביתתו לעיר, ויש לו תחום העיר. אמנם מפסיד תחום שכינתו.

**להזהר: 1** רק הדרים תוך ריבוע העיר מותרים לילך כל העיר ותחומה - (הדרים מחוץ לעיר בתוך התחום (תוך צבע האדום) יש להם רק תחום מקומם, וצריכים מדידה לעצמם, ואין להם לסמוך על תחום מפה זו).

**2** הנחת עירוב תלוי בכמה פרטי הלכות, ומן הנכון להתייעץ עם מורה הוראה מובהק מקודם.

[מי שהיה בבין השמשות בדרך, על דעת לבוא לעיר, מיד כשהגיע תוך ריבוע האדום קנה שביתת העיר ותחומין].

### המדידה נגמר בשנת תשע"ה לפ"ק

ואם ישנה המציאות במשך הזמן ידונו ע"ז מחדש, תן לקולא והן לחומרא.

### גבולי התחום

בעיר ווייט לעיק מותר לילך עד רחוב Maple Rd.

ברחוב רחוב 17-B לצד מזרח (מאנטיסעלאו) התחום 500 פיס קודם הטבלא שכתוב עליו White Lake Brook.

ולצד מעריב התחום בקצה רחוב Rt. 55, והרוצה לילך לשכינת Kurtz יניח שם עירוב (זה שייך רק כפי שיעור אמה של החזו"א).

### וועד לתחום שבת

יעוץ והדרכה בענייני תחומין, ומדידת תחומין בפועל תחת פיקוח מורי הוראה מובהקים

6 Laura Pl. Spring Valley; N.Y. 10977 845.356.8002