

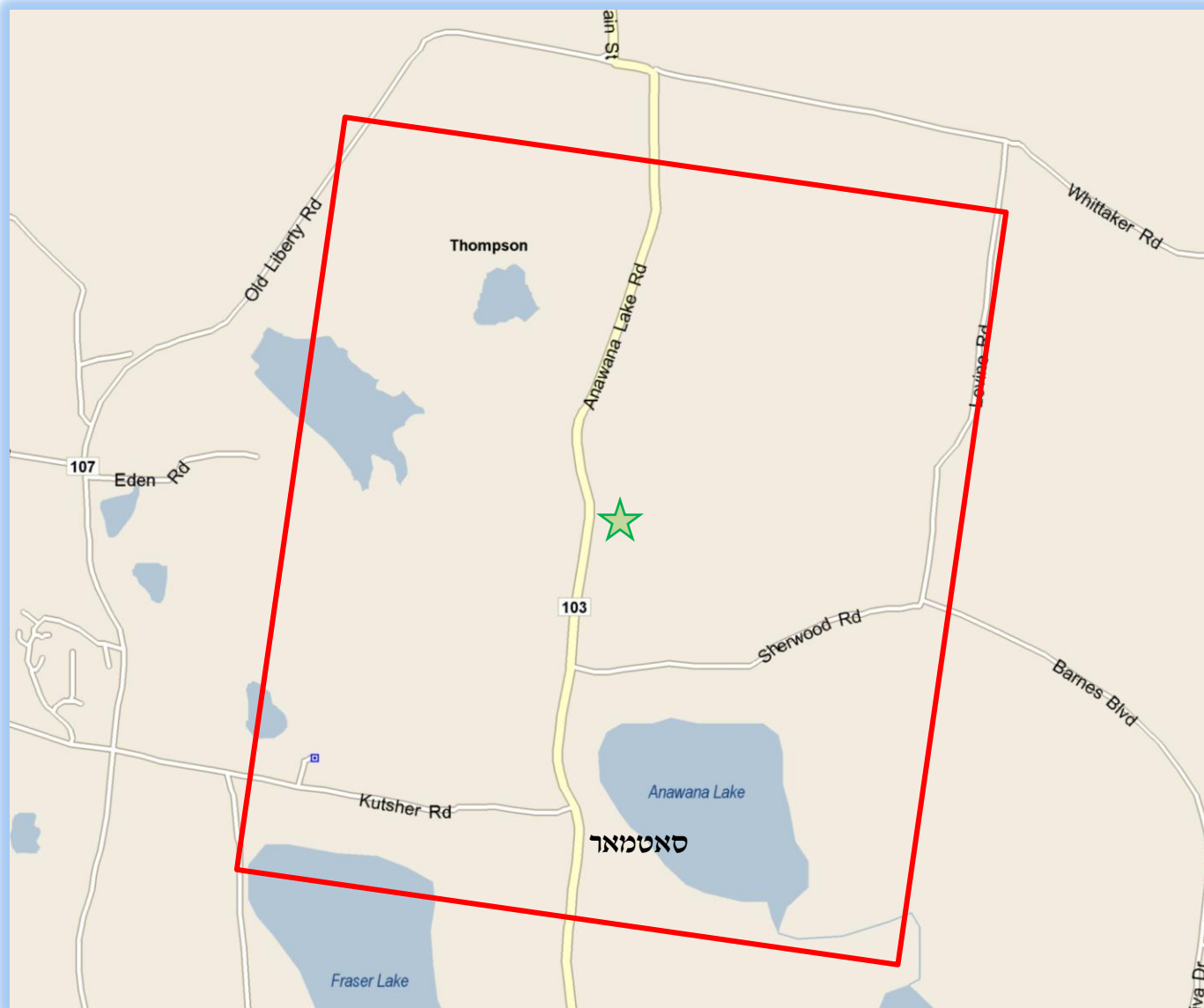
מפה לתחום שבת

הנני בזה להודיע לשובתי שבת בהבית

644 Anawana Lake Rd.

Monticello, NY

שמדדנו גבולי המושב ותחומי' כפי שיעור האמה של החזו"א זצ"ל,
ובס"ד עלה בידינו לברר שגבול התחום הוא כהמציון בהמפה בצבע אדום.



← מערב מזרח →

גבולי התחום

ברחוב Anawana Lake Rd לצד דרום מותר לילך כל מחנה סאטמאר.

לצד צפון מותר לילך עד לפני בית מספר 815-#811.

ברחוב Kutsher Rd מותר לילך עד ה'האטע"ל הישן.

ברחוב Levine Rd מותר לילך עד לאחר הקבוצת בתים השייכים למשפחת זעלעמייער.

המדידה נעשה בקיץ תשע"ו לפ"ק,
ואם ישתנו המציאות במשך הזמן ידונו בזה מחדש הן להקל והן להחמיר.

המפה נעשית ע"י וועד לתחום שבת
יעוץ והדרכה בעניני תחומין ומדידת תחומין בפועל תחת פיקוח של מורי הוראה מובהקים
6 Laura Pl. Spring Valley NY 10977 845.709.2181